

## Anlagestrategie / Performance (in EUR)

Jeden Tag arbeiten renommierte Wissenschaftler daran, die Kapitalmärkte besser zu verstehen. Ziel des Fondsmanagements ist es, diese Erkenntnisse zu nutzen, um im S4A EU Pure Equity Mehrwert zu generieren. Hierzu analysieren wir kontinuierlich die Ergebnisse der Kapitalmarktforschung und übertragen diese in unsere systematischen, regelgebundenen Anlagestrategien. Die konsequente Ausrichtung an wissenschaftlichen Erkenntnissen ist unser Alleinstellungsmerkmal und unterscheidet uns von Mitbewerbern.

### Risikokennzahlen (letzte 12 Monate)

Volatilität	11,33%
Tracking Error	4,65%

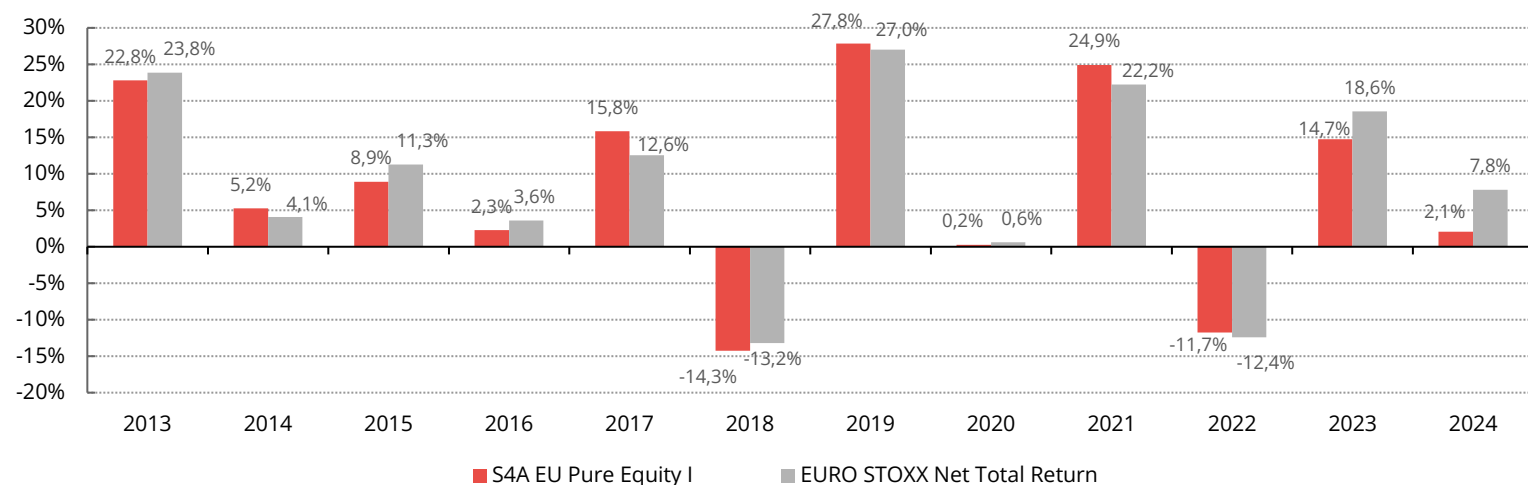
### Wertentwicklung je Kalenderjahr (in %)

	2013*	2014	2015	2016	2017	2018	2019	2020	2021	2022	2023	2024
S4A EU Pure Equity I	22,97	5,11	8,88	2,27	15,84	-14,27	27,83	0,25	24,91	-11,75	14,74	2,05
EURO STOXX	18,89	3,83	11,25	3,59	12,55	-13,20	27,00	0,61	22,23	-12,44	18,55	7,82
<b>Outperformance</b>	<b>4,08</b>	<b>1,28</b>	<b>-2,38</b>	<b>-1,32</b>	<b>3,29</b>	<b>-1,07</b>	<b>0,83</b>	<b>-0,36</b>	<b>2,68</b>	<b>0,69</b>	<b>-3,82</b>	<b>-5,77</b>

### Fondspreis

NAV	110,37
Fondsvolumen (in Mio.)	22,38

### Wertentwicklung je Kalenderjahr



## Portfolio

### Top 10 Positionen

1	GEA Group AG
2	Rexel S.A.
3	Aalberts N.V.
4	Reply S.p.A.
5	ACCOR S.A.
6	Wienerberger AG
7	Nemetschek SE
8	IMCD N.V.
9	D'Ieteren Group S.A.
10	KION GROUP AG

### Sektorengewichtungen

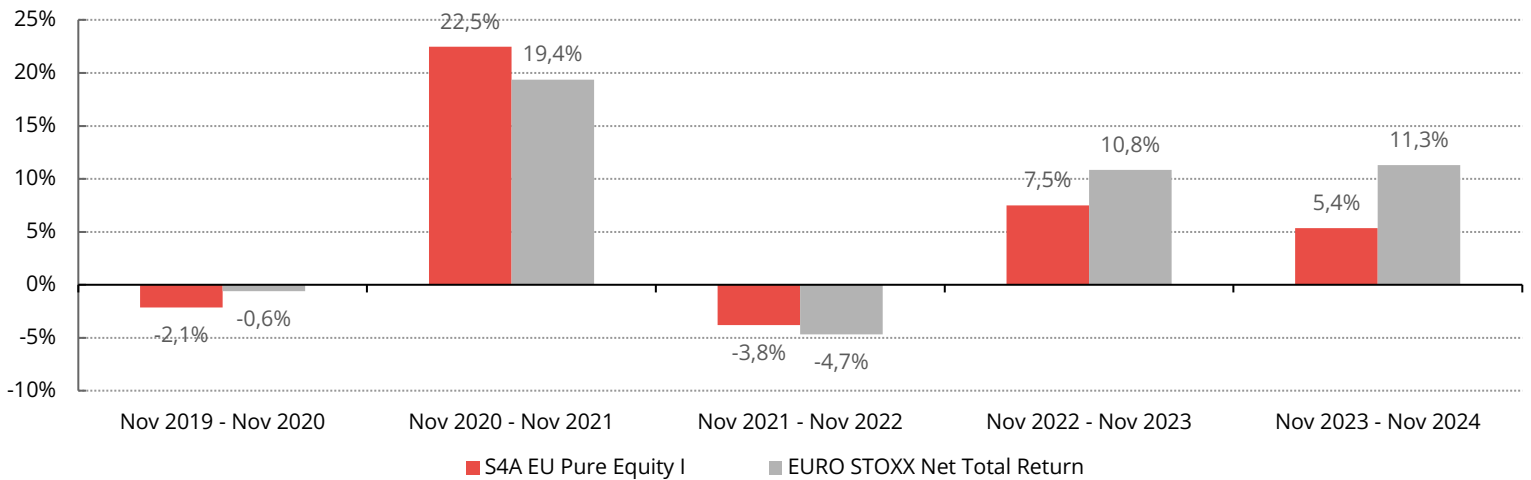
Industrie	38,13%
Grundstoffe	13,90%
Finanzen	10,54%
Telekommunikation	9,12%
Technologie	8,03%
Gesundheitswesen	7,56%
Konsumgüter	5,52%
Basiskonsumgüter	3,88%
Versorger	2,86%
Grundbesitz	0,21%



## Stammdaten

Auflage Fonds	02. April 2013	Ertragsverwendung	Thesaurierend
Auflage Tranche	25. Juni 2021	Tranche	Institutionell
ISIN	DE000A2QSGE1	WKN	A2QSGE
Domizil	Deutschland	Währung	EUR
UCITS	Ja	Geschäftsjahresende	31. Mai
Service-KVG	Universal-Investment GmbH	Verwahrstelle	UBS Europe SE
Fondsmanagement	Source For Alpha AG	Fondsmanager	Dr. Christian Funke
Vertriebszulassung	DE/AT		Dr. Gaston Michel Dr. Timo Gebken
Ausgabeaufschlag (aktuell)	0,00%	Verwaltungsvergütung p.a. (aktuell)	1,00%
Verwahrstellenvergütung p.a. (aktuell)	0,05%	Lfd. Kosten / TER (letztes Geschäftsjahr)	1,13%
Performance Fee (letztes Geschäftsjahr) <sup>1</sup>	0,00%	Mindestanlage	100.000

## Wertentwicklung von 12-Monatszeiträumen der letzten 5 Jahre <sup>2</sup>



## Disclaimer

<sup>1</sup> An die Wertentwicklung des Fonds gebundene Gebühren: 20% der Rendite über dem EURO STOXX Net Total Return (EUR), mit Verlustvortrag. Details siehe Verkaufsprospekt.

<sup>2</sup> Wertentwicklung nach der BVI-Methode (ohne Berücksichtigung von Ausgabeaufschlägen), welche der Rendite der institutionellen Tranche seit Auflage am 25. Juni 2021 entspricht und durch die Rendite der Retail-Tranche (Auflage am 2. April 2013) für die Zeitperiode davor ergänzt ist. Alle Kennzahlen und Grafiken wurden auf Basis bewertungstäglicher Daten ermittelt.

**Disclaimer:** Dieses Dokument ist eine Marketingmitteilung und dient ausschließlich Marketing- und Informationszwecken. Die Wertentwicklung der Vergangenheit ist weder ein verlässlicher Indikator für die aktuelle oder zukünftige Wertentwicklung noch stellt sie eine Garantie für die Zukunft dar. Diese ist nicht prognostizierbar. Der Fonds kann aufgrund seiner Anlagepolitik eine erhöhte Volatilität aufweisen, d.h. die Anteilepreise können auch innerhalb kurzer Zeiträume deutlich nach unten oder oben schwanken. Zudem kann die Rendite des Fonds infolge von Währungsschwankungen steigen oder fallen. Die Angaben beruhen auf Quellen, die wir für zuverlässig halten, für deren Richtigkeit und Vollständigkeit wir jedoch keine Gewähr übernehmen können. Alle Aussagen geben die aktuelle Einschätzung wieder und können sich ohne vorherige Ankündigung ändern. Weder die Kapitalverwaltungsgesellschaft noch deren Kooperationspartner übernehmen irgendeine Art von Haftung für die Verwendung dieses Dokuments oder dessen Inhalts. Wir weisen ausdrücklich darauf hin, dass dieses Dokument keine Empfehlung oder Beratung und keine Aufforderung zum Kauf oder Verkauf von Fondsanteilen darstellt. Anleger sollten sich vor dem Anteilerwerb umfassend informieren. Anlageentscheidungen sollten nur auf der Grundlage der aktuellen Verkaufsunterlagen (Wesentliche Anlegerinformationen, Verkaufsprospekt, letzte Jahres- und Halbjahresberichte) des Fonds getroffen werden, die auch die allein maßgeblichen Vertragsbedingungen bzw. Anlagebedingungen enthalten. Die Verkaufsunterlagen werden bei der Verwahrstelle UBS Europe SE (Bockenheimer Landstr. 2-4, 60306 Frankfurt am Main), der Kapitalverwaltungsgesellschaft Universal-Investment-Gesellschaft mbH (Theodor-Heuss-Allee 70, 60486 Frankfurt am Main) und dem Asset Manager und Vertriebspartner Source For Alpha AG (Freiherr-vom-Stein-Straße 24-26, 60323 Frankfurt am Main) in deutscher Sprache zur kostenlosen Ausgabe bereitgehalten. Die Verkaufsunterlagen sind zudem im Internet unter [www.universal-investment.com](http://www.universal-investment.com) abrufbar. Eine Zusammenfassung Ihrer Anlegerrechte in deutscher Sprache finden Sie auf [www.universal-investment.com/de/Unternehmen/Compliance/Anlegerrechte](http://www.universal-investment.com/de/Unternehmen/Compliance/Anlegerrechte). Zudem weisen wir darauf hin, dass die Kapitalverwaltungsgesellschaft bei Fonds, für die sie als Verwaltungsgesellschaft Vorkehrungen für den Vertrieb der Fondsanteile in EU-Mitgliedstaaten getroffen hat, beschließen kann, diese gemäß Artikel 93a der Richtlinie 2009/65/EG und Artikel 32a der Richtlinie 2011/61/EU, insbesondere also mit Abgabe eines Pauschalangebots zum Rückkauf oder zur Rücknahme sämtlicher entsprechender Anteile, die von Anlegern in dem entsprechenden Mitgliedstaat gehalten werden, aufzuheben. Änderungen vorbehalten. © Source For Alpha AG 2024